



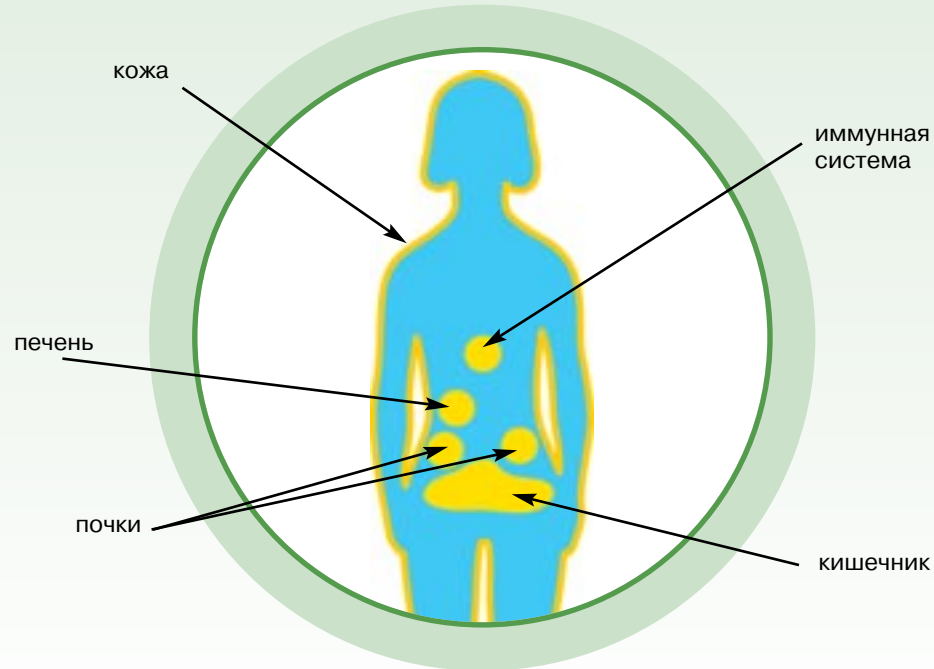
ИНВАДЕРМ

ДЕРМОПРОТЕКЦИЯ И АНТИПАРАЗИТАРНАЯ АКТИВНОСТЬ



ЗДОРОВЫЙ КИШЕЧНИК – ПРЕКРАСНАЯ КОЖА

Всем хорошо известна истина: КОЖА — ЗЕРКАЛО ЗДОРОВЬЯ! Кожа — это важная эндокринная и иммунная железа, с огромным рецепторным полем (волокна центральной и вегетативной нервной систем), богато снабженная кровеносными и лимфатическими сосудами, тесно связанная с внутренними органами, с другими эндокринными железами. Кожа — один из органов системной очистки организма. И, конечно же, нездоровье внутренних органов, ослабление защитных свойств организма сразу же отражается на состоянии кожи в виде той или иной патофизиологической реакции. Если кожа «болеет», то лечить ее нужно изнутри. Хорошо известна и другая истина: ЗДОРОВЬЕ ОРГАНИЗМА — В ЗДОРОВОМ КИШЕЧНИКЕ! Очень часто патологические процессы желудочно-кишечного тракта становятся пусковым механизмом нарушений состояния кожи. А поэтому убедитесь сами вместе с нами: ЗДОРОВЫЙ КИШЕЧНИК – ПРЕКРАСНАЯ КОЖА — ОТЛИЧНОЕ НАСТРОЕНИЕ!





УКРЕПЛЯЕМ



УЛУЧШАЕМ

ИНВАДЕРМ — натуральный комплекс, созданный с использованием новейшей технологии фитомикросферирования, является источником квасиноидов, карвакрола, п-цимола, цинка — обладает разносторонним действием. Улучшает защитную функцию кожи (водный баланс), обладает депигментирующей активностью. Способствует нормализации процессов дифференциации кератиноцитов. Обладает антибактериальными, иммуномодулирующими и антимутагенными свойствами. Оказывает амебоцидное, противодизентерийное, антипаразитарное, противовирусное действие.

Показания: Как общеукрепляющее средство для профилактики некоторых заболеваний кожи и слизистых (экзематиды, акне, солнечные ожоги, стоматиты, тонзилиты, герпес), а также некоторых инфекционных заболеваний (дизентерия, глистные инвазии)

Рекомендуемый способ применения: по 2 капсулы 1-2 раза в день.

Состав одной капсулы:

Экстракт коры симарубы (квассии горькой)	200 мг
Экстракт травы тимьяна	150 мг
Цинк (глюконат)	5 мг



ВОССТАНАВЛИВАЕМ

Экстракт коры симиарубы

Основным действующим началом симиарубы считают кваассиноиды (simarubine, ailanthinone, glaucarubinone, holacanthone), принадлежащие к тритерпеновой химической группе. Кваассиноиды содержатся во многих растениях и хорошо известны ученым. Противопаразитарные и противовоспалительные свойства этих соединений регистрировались долгие годы. Некоторые из кваассиноидов, содержащиеся в симиарубе, такие как ailanthinone, glaucarubinone и holacanthone, считаются основными лечебными компонентами растения. Именно они зафиксированы как противопаразитарные, противоамебные, противовоспалительные и даже токсичные для лейкозных и раковых клеток вещества. Кроме того, активные компоненты обладают бактерицидным, вирусцидным, противовоспалительным и иммуномодулирующим действием. И, наконец, в последние 10-15 лет обнаружено еще одно свойство симиарубы, позволяющее использовать ее как кожный протектор. Было выявлено, что симиаруба влияет на дифференцировку кератиноцитов, оказывает регулирующее влияние на процесс эпидермальной кератинизации, обладает депигментирующими и фотосенсибилизирующими свойствами, поддерживает и улучшает гидробаланс и тургор кожи. Указанные свойства позволяют использовать экстракт симиарубы в профилактике и комплексных схемах коррекции некоторых дерматологических проблем (веснушки, пигментные пятна, солнечные ожоги, угревая болезнь, розацеа, дерматиты (себорейный, керато- и дерматомикозы), простой герпес); инфекционные и паразитарные заболевания ЖКТ (амебная и бактериальная дизентерия, кандидозы, глистные инвазии, дисария инфекционного происхождения).

Экстракт травы тимьяна

Действующие вещества: эфирное масло с тимолом, карвакролом, борнеолом, цимолом; монотерпеноиды, сесквитерпены, флавоноиды; олеаноловая, урсоловая, хлорогеновая, хинная кислоты.

Экстракт тимьяна возбуждает аппетит, улучшает пищеварение. Устраняет процессы брожения в кишечнике, нормализует стул, оказывает антиспазматическое действие. Обладает высокой бактерицидной активностью в отношении патогенных кокков и грибов. Действует на ряд гельминтов (парализует мускулатуру). Органические кислоты оказывают противовоспалительное действие (применяется при инфекционных дерматитах, тонзиллитах, стоматитах).

Цинк (глюконат цинка)

В последние годы соединения цинка стали широко применять в дерматологии, в комплексной терапии иммунодефицитных состояний.

Клиническое применение цинка:



НОРМАЛИЗУЕМ

1. Иммуномодулирующие свойства (стимуляция выработки антител, регуляция проницаемости кожи, участие в формировании Т-клеточного иммунитета, стабилизация мембран тучных клеток, лечение аллергических заболеваний);

2. Бактериостатические свойства (токсичность для P. acne (угревая болезнь), лечение фурункулеза, потенцирует действие антибиотиков);

3. Антиульцерогенные и ранозаживляющие свойства (стимуляция регенерации, участие в синтезе коллагена, в процессах деления и дифференцировки клеток, нормализация перекисного окисления липидов, стимуляция секреции слизи).

Основные доказанные свойства СИМАРУБЫ:

В 1997 г. был зарегистрирован патент на применение симиарубы для производства косметических и фармацевтических продуктов для кожи. Проведенные исследования свидетельствуют, что экстракт симиарубы обладает депигментационной активностью (для темно-каштановых пятен), активностью по дифференциации кератиноцитов (предохраняет от эффекта чешуйчатой кожи), улучшает барьерную функцию кожи, ее гидробаланс и тургор. Данные свойства симиарубы применяют в производстве такие известные косметические компании как «L'OREAL», «CRISTIAN DIOR».

Биологическая активность и клинические исследования:

➤ Противодизентерийная и противоамебная активность:

В исследованиях 1944, 1962, 1990 гг. — обнаружена противоамебная (эффективность составляла до 90-92%) и противодизентерийная активность (Entamoeba histolytica; Salmonella; Shigella). Исследования, опубликованные в 1988-1997 гг., показали, что симиаруба (три ее кваассиноида) эффективно действовали против малярии как in vivo, так и in vitro.

➤ Антимутагенная и противоопухолевая активность:

Ранний онкоскрининг, проведенный Национальным Институтом Рака США в 1976-1978 гг., показал, что спиртовой экстракт корня симиарубы (и водный экстракт ее семян) в очень малых дозах (менее 20 мкг/мл) обладает токсичным действием на раковые клетки. В 1983 г. исследователи обнаружили, что кваассиноид симиарубы, holacanthone, обладает антилейкозным и противоопухолевым действием (США, Великобритания). В более поздних исследованиях (США, 1998) было продемонстрировано противоопухолевое действие glaucarubinone в борьбе с солидными опухолями (клеточные линии людей и мышей), опухолями молочной железы, мультирезистентными к химиотерапии, и антилейкозное действие против лейкоза у мышей.

➤ Антивирусная активность:

В 1978 г., в 1992 г. исследования in vitro подтвердили мощные антивирусные свойства коры против вируса герпеса, гриппа, полиомиелита.

ИНВАДЕРМ — натуральный растительный продукт нового поколения, комплексного действия обладающий антипаразитарной активностью и улучшающий состояние кожи.

Точки приложения активных ингредиентов ИНВАДЕРМа

Основные (определены исследованиями):

- 1. Кожный протектор:**
 - восстанавливает водный баланс эпидермиса и тургор кожи;
 - нормализует процессы эпидермальной кератинизации и дифференцировку кератиноцитов;
 - восстанавливает иммунные процессы в коже;
 - обладает депигментирующими и фотопротекторными свойствами.
- 2. Противопаразитарное:**
 - амебоцидное;
 - противодизентерийное;
 - противомаларийное;
 - бактерицидное;
 - вирусоцидное.
- 3. Иммуномодулирующее, антиоксидантное.**
- 4. Антимутагенное, противоопухолевое.**

Дополнительные (определены практическим опытом применения):

- Обезболивающее;
- Жаропонижающее;
- Потогонное;
- Ветрогонное;
- Улучшает процессы пищеварения (желчегонное, сокогонное);
- Общетонизирующее;
- Гемостатическое.

Ваш персональный консультант:

Телефон:



© ООО «Витамакс-Рус»
105062, Москва, Лялин пер., дом 21, стр. 2,
www.vitamax.ru
e-mail: vitamax@vitamax.ru